

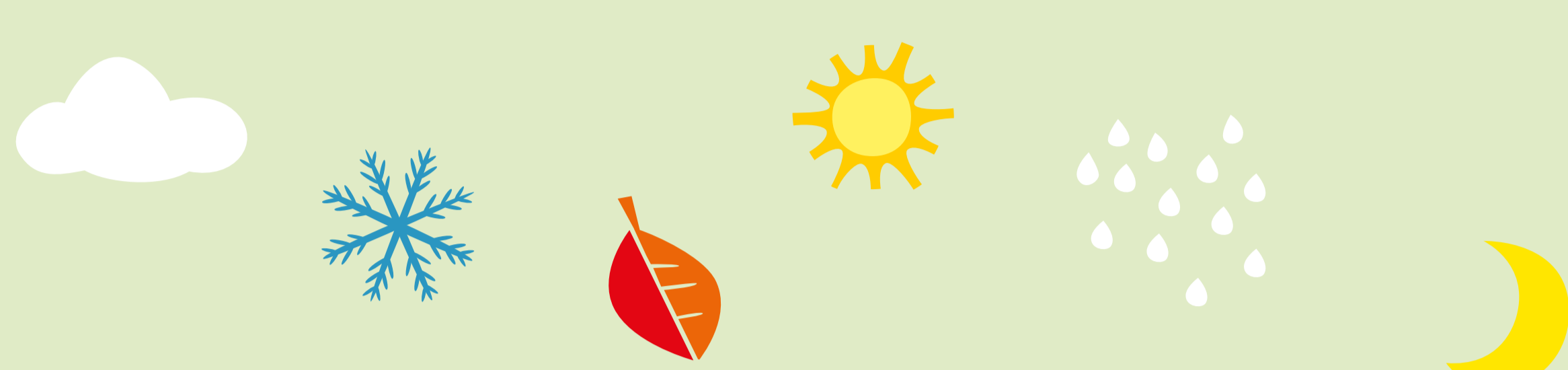


À PIED, À L'ÉCOLE, PAR TOUS LES TEMPS

Avec le soutien du



Pour une mobilité
d'avenir

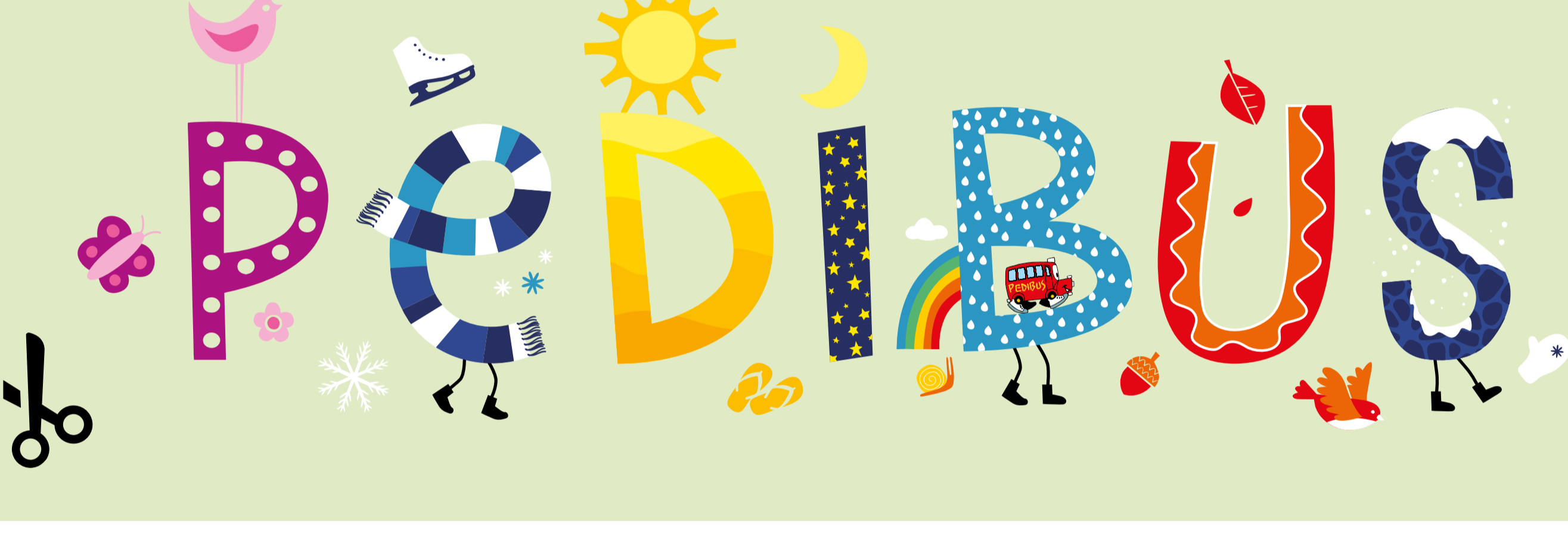


À PIED, À L'ÉCOLE, PAR TOUS LES TEMPS

Sentir un flocon sur son nez, entendre crisser les feuilles, être ébloui par le soleil, sauter dans une flaque... sur le chemin de l'école, les sens sont en éveil à la découverte de notre environnement.

En allant à l'école à pied, l'enfant acquiert des réflexes qui l'aideront à se déplacer de façon autonome et sûre. Le Pedibus contribue à mettre en évidence les dangers sur le chemin de l'école et à trouver des solutions pour les réduire.

Avec le Pedibus, l'ATE s'engage pour une meilleure qualité de vie avec plus de lieux de rencontre et d'espaces verts, une circulation réduite, moins de bruit et plus de sécurité.



Créer une ligne Pedibus, c'est facile!

1

Parlez à vos voisins

Réunissez les familles intéressées, deux suffisent pour lancer une ligne Pedibus!

2

Contactez votre Coordination Pedibus

Elle vous aide à démarrer votre ligne et vous fournit du matériel de sécurité à commander sur pedibus.ch.

3

Définissez le fonctionnement

L'itinéraire, les arrêts et les règles de votre ligne sont déterminés avec les autres parents.

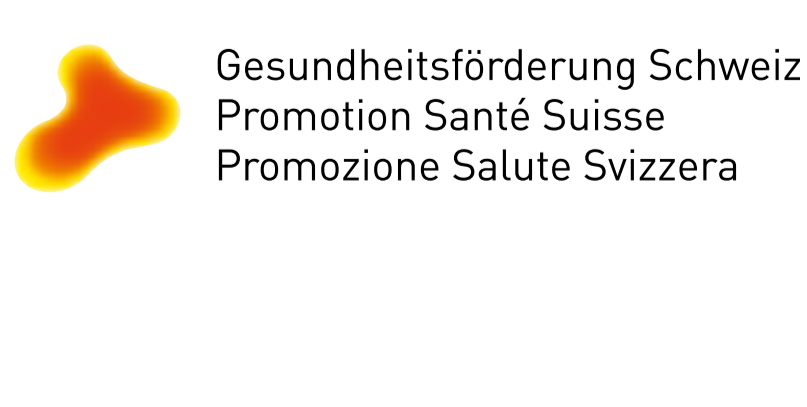
Comment ça marche?

- Les conducteurs et conductrices sont des parents, des grands-parents ou autres adultes de confiance.
- L'enfant rejoint le Pedibus à l'arrêt le plus proche, signalé par un panneau, installé avec l'appui de la commune.
- La ligne est annoncée sur le site Pedibus.
- Le matériel est fourni avec les recommandations de sécurité routière.
- Visitez pedibus.ch pour obtenir plus d'informations.

Les atouts du Pedibus

- ✓ Acquisition des bons réflexes face au trafic
- ✓ Activité physique quotidienne
- ✓ Moins de pollution
- ✓ Convivialité
- ✓ Gain de temps pour les parents

Avec le soutien de



ATE Association transports et environnement

Bureau romand

Rue des Gares 9, 1201 Genève

Tél. 022 555 90 07

info@pedibus.ch

pedibus.ch

ate.ch

Pour une mobilité
d'avenir

