

ATE Vélobus



À vélo. À l'école. Accompagné.

Avec le soutien du



Pour une mobilité
d'avenir



«Avec mon casque et mon gilet,
je suis bien visible»





Les composantes du Vélobus

- Des enfants
- Des adultes
- Un itinéraire
- Un horaire
- Des cours PRO VELO
- Des engagements
- Des assurances

Les enfants

Habituellement, le Vélobus s'adresse aux enfants à partir de 10 ans. Si l'itinéraire est en site propre ou sécurisé, des enfants plus jeunes peuvent en faire partie. À évaluer, au cas par cas, avec les experts de l'ATE et PRO VELO.

Les adultes

Des parents, des grands-parents, des enseignant·es ou des policier·ères à vélo.

La formation

Elle joue un rôle important, aussi bien celle des adultes qui doivent être aptes à conduire un groupe de cyclistes, que celle des enfants qui devront être à l'aise à vélo et pouvoir s'intégrer à un groupe. Les cours permettent de mettre à niveau tous les cyclistes du Vélobus et sont un gage de sécurité.



À Jussy dans le canton de Genève - un des premiers Vélobus de Suisse

«Nous voulions fêter la Journée internationale à pied à l'école mais nous nous sommes rendu compte qu'à pied ce n'était pas possible. Alors on s'est dit qu'à vélo, on pourrait essayer. C'est la commune qui nous a aidés à planifier et organiser notre Vélobus, elle a aussi fait construire le parking à vélos qui faisait défaut.»

Quels sont les conseils que vous donneriez à des parents qui ont envie de se lancer?

«Bien réfléchir sur le trajet à prendre, le faire plusieurs fois avec tous les parents et tous les enfants. Bien montrer aux enfants les stops à respecter et se mettre d'accord avec les parents de façon à donner les mêmes consignes de sécurité, pour que cela devienne un automatisme pour les enfants, qu'ils sachent où ils doivent faire attention, s'arrêter, etc. Ce qui est bénéfique, car cela leur apprend à aller seul à l'école plus tard.»

Témoignage de Dominique Gros, Jussy

Avant de partir, le casque doit être bien attaché



Les « plus » du Vélobus

- Sécuriser les abords de l'école
- Bouger, l'air de rien
- Initier les enfants au code de la route
- Les amener à l'autonomie
- Mieux réveillés, les enfants sont plus attentifs à l'école

Les consignes du Vélobus

Les vélos doivent être en parfait état et régulièrement révisés, particulièrement en hiver.

Un cours de vérification du matériel est prévu.



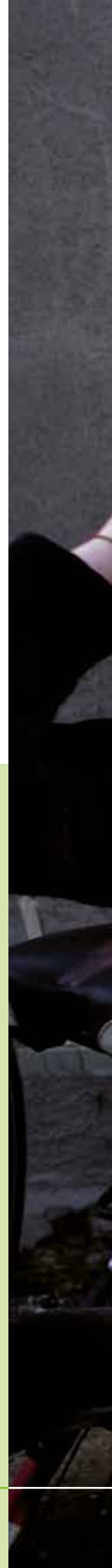
Les règles du Vélobus

Le casque et le gilet fluo soudent visuellement le Vélobus.

La conduite en groupe donne de l'assurance mais avec le temps, il faut redoubler d'attention car on est moins vigilant.

Les lignes Vélobus

Jour après jour, faire partie du Vélobus favorise l'autonomie et la confiance en soi.



«Hop, je me recoiffe et rentre
en classe pleine d'énergie»



Arrêt au stop: j'apprends les règles de la circulation



Les vélos attendent
sagement leurs propriétaires
et se réjouissent du retour



Recommandations

Demander à l'école ou à la commune de mettre à disposition un garage à vélos, un endroit pour sécuriser les vélos.

Itinéraire

Dans la mesure du possible le même itinéraire à l'aller et au retour, sauf lorsqu'il y a des sens uniques. De préférence des pistes ou bandes cyclables ou des rues à faible circulation. Un tracé de faible dénivelé, un parcours direct. La pérennité du Vélobus dépend de la disponibilité des accompagnateurs·trices, on leur laissera le choix du point de départ.

Horaire

- À l'aller, un horaire fixe de passage par domicile ou autres points de rendez-vous.
- Au retour, un seul horaire de départ de l'école valable pour tous.
- Une reconnaissance sur le terrain permettra d'affiner l'horaire afin de passer chez chaque élève. Pour élaborer ce type de ramassage, il faut tenir compte du rythme des plus lents.

Fréquence

Tous les jours de la semaine, c'est plus simple pour tous, mais pas obligatoire, cela dépend de la disponibilité des adultes qui encadrent le groupe.

Saisons

Bien équipé, on peut rouler par tous les temps, mais on peut aussi interrompre le Vélobus en hiver!

Porte-bagages

- Munir les vélos des élèves d'un porte-bagages (sacoche) ou d'un panier, qui accueillera facilement le sac de sport et le pique-nique.
- Acquérir, si besoin, une remorque tirée par les accompagnateurs·trices, dans laquelle peuvent s'entasser tous les cartables.

Responsabilité

Chacun veillera à ce que les vélos soient en parfait état et que tous les cyclistes soient en forme et équipés de leur casque et bandes réfléchissantes.

Assurances

Il est obligatoire d'avoir une assurance responsabilité civile privée familiale, ainsi qu'une assurance accident individuelle (caisse-maladie) complémentaire aux couvertures de l'assurance scolaire suivant les cantons.



Le matériel Vélobus

Panneaux provisoires A3

Nous vous prêtons des panneaux provisoires pour jalonner votre parcours avant qu'il soit définitif.

Gilets fluo

Ils renforcent la visibilité de tous les cyclistes et de l'ensemble du convoi.

Panneaux définitifs en bois

Ils indiquent le départ, l'arrivée et les arrêts intermédiaires. On peut y glisser l'horaire. Ils signalent à tous les usagers de la route le passage d'un Vélobus. Au prix coûtant.

À commander auprès de

ATE Association transports
et environnement
Bureau romand
Rue des Gares 9
1201 Genève
Tél. 022 734 70 44

Ça te dirait d'essayer?



Contact

ATE Association transports et environnement
Bureau romand
Rue des Gares 9
1201 Genève
Tél. 022 734 70 44
Bureau-romand@ate.ch

Pour en savoir plus

www.velobus.ch
www.pedibus.ch



Avec le soutien du

Fonds für Verkehrssicherheit
Fonds de sécurité routière
Fondo di sicurezza stradale



Pour une mobilité
d'avenir

ate