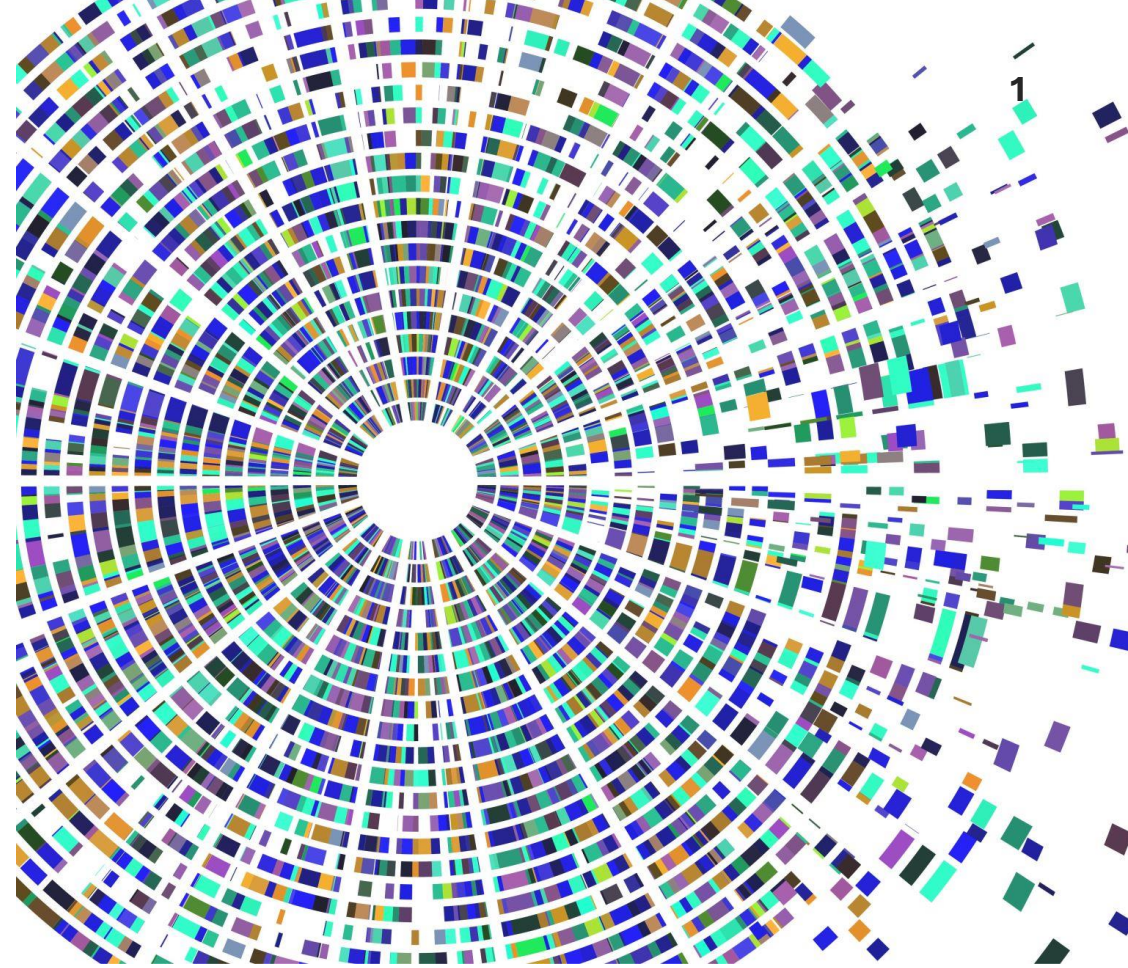


BRAUCHEN WIR EINE ZWEITE RÖHRE AM FÄSENSTAUB?




Was läuft schief bei der
Verkehrsplanung in Schaffhausen?



- **AUSSAGEN ASTRA**

- Der bestehende Fäsenstaubtunnel muss spätestens in 20 Jahren (ca. 2040) Totalsaniert werden.
- Die Sanierung ist nur mit einer Vollsperrung (Dauer mehrere Jahre) möglich.

Die Aussage betreffend «notwendige Vollsperrung» wirft Fragen auf

 Schweizerische Eidgenossenschaft
Confédération suisse
Confederazione Svizzera
Confederaziun svizra

Bundesamt für Strassen ASTRA

A4 Schaffhauser Tunnel: Erneuerung der Betriebs- und Sicherheitsausrüstungen

Die Betriebs- und Sicherheitsausrüstungen der Tunnel Cholfirst und Fäsenstaub sowie der Galerie Schönenberg müssen erneuert werden. Ein grosser Teil der Massnahmen konnte bereits realisiert werden. Im ersten Halbjahr 2019 führt das Bundesamt für Strassen ASTRA die abschliessenden Arbeiten und Tests durch, die noch einmal nächtliche Tunnelsperrungen notwendig machen.

Die Betriebs- und Sicherheitsausrüstungen (BSA) der Tunnel Cholfirst und Fäsenstaub sowie der Galerie Schönenberg auf der A4 bei Schaffhausen sind teilweise über 20 Jahre alt, ihre Betriebszeit ist abgelaufen. 2017 starteten mit der Sanierung der Tunnellüftung die Instandsetzungsarbeiten, die im ersten Halbjahr 2019 abgeschlossen werden. Bei den noch anstehenden Arbeiten werden die Tunnelbeleuchtung fertig installiert und die erneuerten Betriebs- und Sicherheitsausrüstungen integral getestet.

Auswirkungen auf den Verkehr

Für diese Arbeiten muss die Autobahn im Bereich des Tunnels Cholfirst und des Tunnels

- In den Jahren 2017 bis 2019 wurden in den A4-Tunnels Fäsenstaub und Cholfirst schon einmal umfassende Erneuerungs- und Sanierungsarbeiten vorgenommen.
- Lüftung, Beleuchtung sowie Betriebs- und Sicherheitsausrüstung wurden umfassend erneuert.
- **Alles in Nacharbeit und ohne monatelange Vollsperrungen.**
- **Warum soll das inskünftig nicht auch möglich sein?**

- **AUSSAGE STADT
UND KANTON SCHFFHAUSEN**
- Im Sanierungs- oder Störungsfall muss der gesamte Verkehr durch die Stadt Schaffhausen fließen, was einer Katastrophe gleichkommt.

...das geht auch anders

SITUATION HEUTE BEI TUNNELSPERRUNG AUF DER STADTDURCHFART A4

- Der Verkehr wird im Störfungsfall von allen grossen Einfallachsen **ungesteuert** in und durch die Stadt Schaffhausen geleitet
- Folglich bricht das Verkehrssystem in der Stadt innert Minuten vollständig zusammen
- Die wichtigsten Knoten (Adler/Bachstrasse, Mühlentor, Obertor, Bachstrasse-Rheinuferstrasse usw.) werden wegen Überlastung zugestellt – **der Verkehr behindert sich selbst**

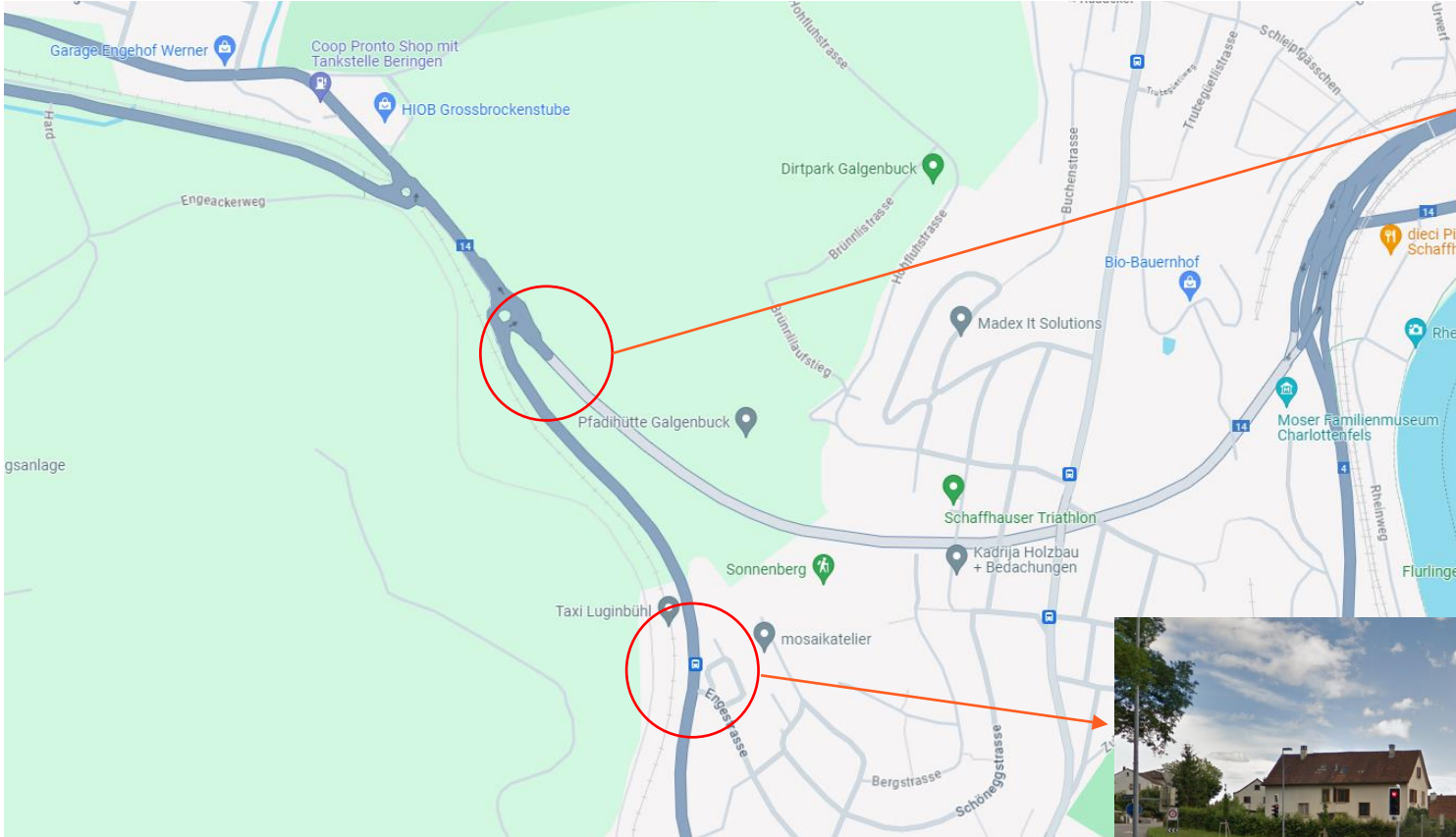
WARUM GIBT ES IN SCHAFFHAUSEN KEINE DOSIERTE VERKEHRSLLENKUNG?

- Im Siedlungsgebiet Schaffhausen/Neuhausen bestehen heute an allen wichtigen Knoten «intelligente» Lichtsignalsteuerungen
- Die Leistungsfähigkeit des gesamten Innerorts-Verkehrssystems ist bekannt
- Es geht also darum, im Störfall den Verkehrszufluss an der Peripherie so zu dosieren, damit das Verkehrssystem im Stadtgebiet nicht überlastet wird

WARUM GIBT ES IN SCHAFFHAUSEN KEINE DOSIERTE VERKEHRSLENKUNG?

- Bereits heute bestehen an allen wichtigen Einfallachsen Lichtsignalanlagen, welche im Störfall zur Verkehrslenkung und Verkehrsdosierung im Stadtgebiet dienen können
- Damit können im Störfall Verkehrszusammenbrüche im Stadtgebiet Schaffhausen/Neuhausen vermieden werden – **so man denn will...**

MÖGLICHE VERKEHRSDOSIERUNGSANLAGEN AUS RICHTUNG WEST (KLETTGAU)

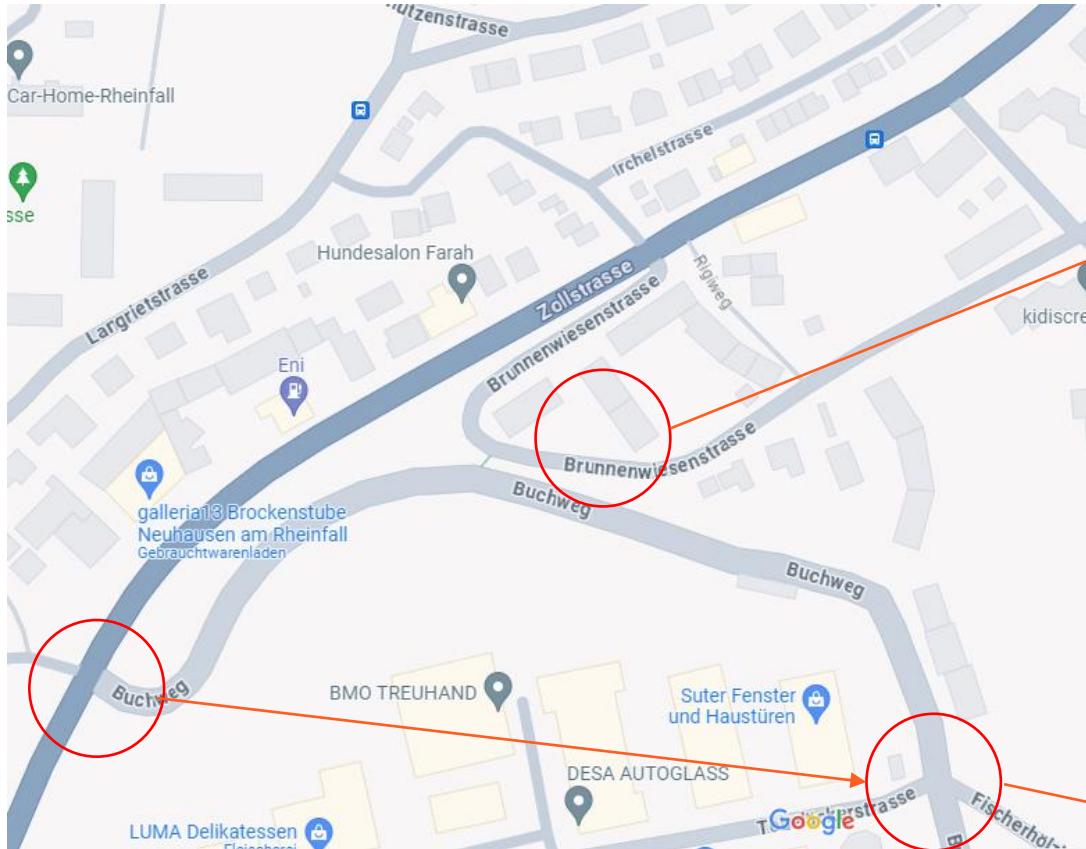


Lichtsignal Einfahrt Galgenbucktunnel
Hier kann die Zufahrt aus dem
Klettgau dosiert werden



Lichtsignal Engestrasse
Hier kann der Schleichverkehr via
Neuhausen Zentrum/
Rosenbergstrasse dosiert werden

MÖGLICHE VERKEHRSDOSIERUNGSANLAGEN AUS RICHTUNG WEST (JESTETTEN)

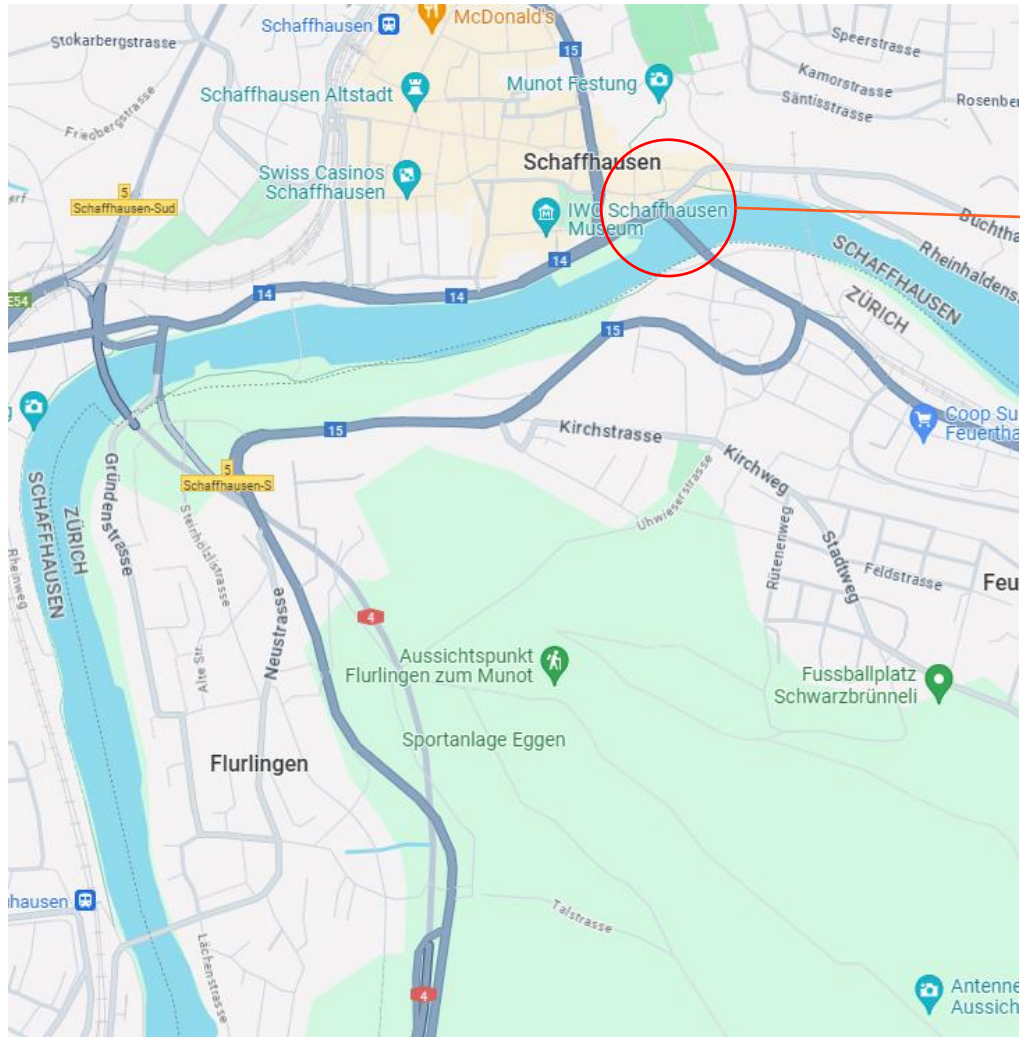


Lichtsignal Zollstrasse/Töbeliweg
Hier kann der Verkehr aus Richtung Jestetten
dosiert werden

Buchweg und Fischerhölzlistrasse können für
den Schleichverkehr gesperrt werden

Die Buslinie 1 ist von einem allfälligen
Rückstau nicht betroffen

MÖGLICHE VERKEHRSDOSIERUNGSANLAGEN AUS RICHTUNG SÜD (WINTERTHUR/KREUZLINGEN)



Lichtsignal Schifflande

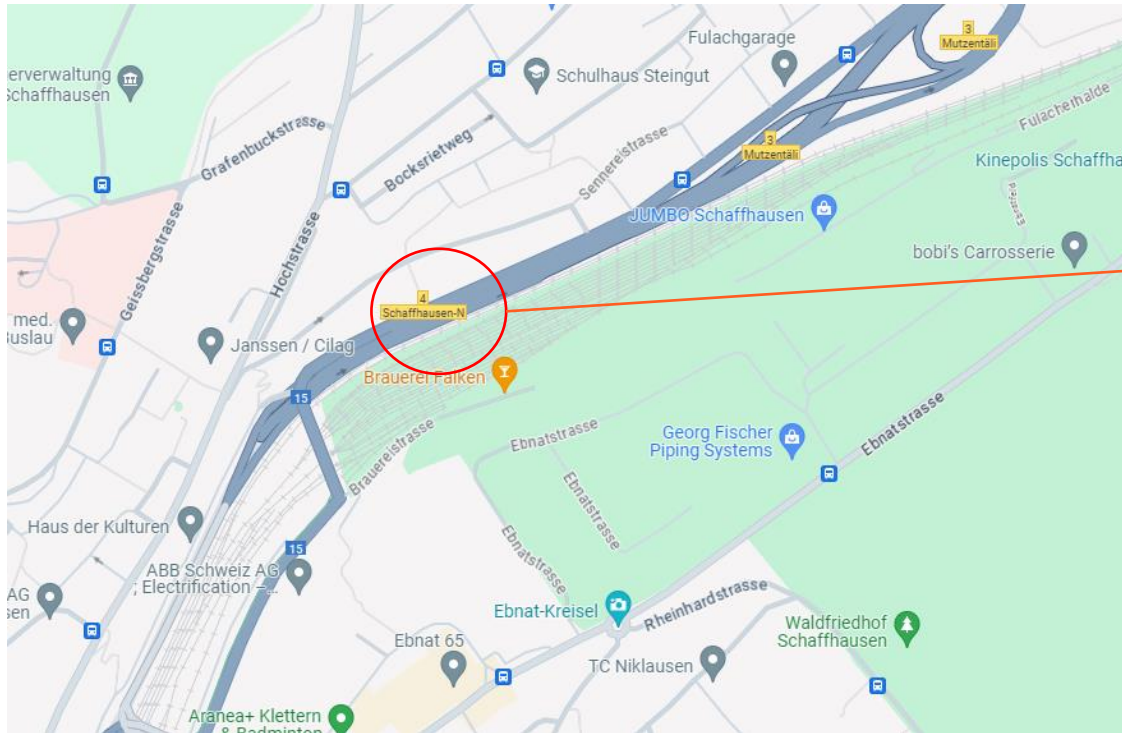
Bei Vollsperrung des Cholfirst- oder
Fäsenstaubtunnels kann hier der Verkehr aus
Richtung Winterthur/Kreuzlingen dosiert
werden

MÖGLICHE VERKEHRSDOSIERUNGSANLAGEN AUS RICHTUNG SÜD (WINTERTHUR)



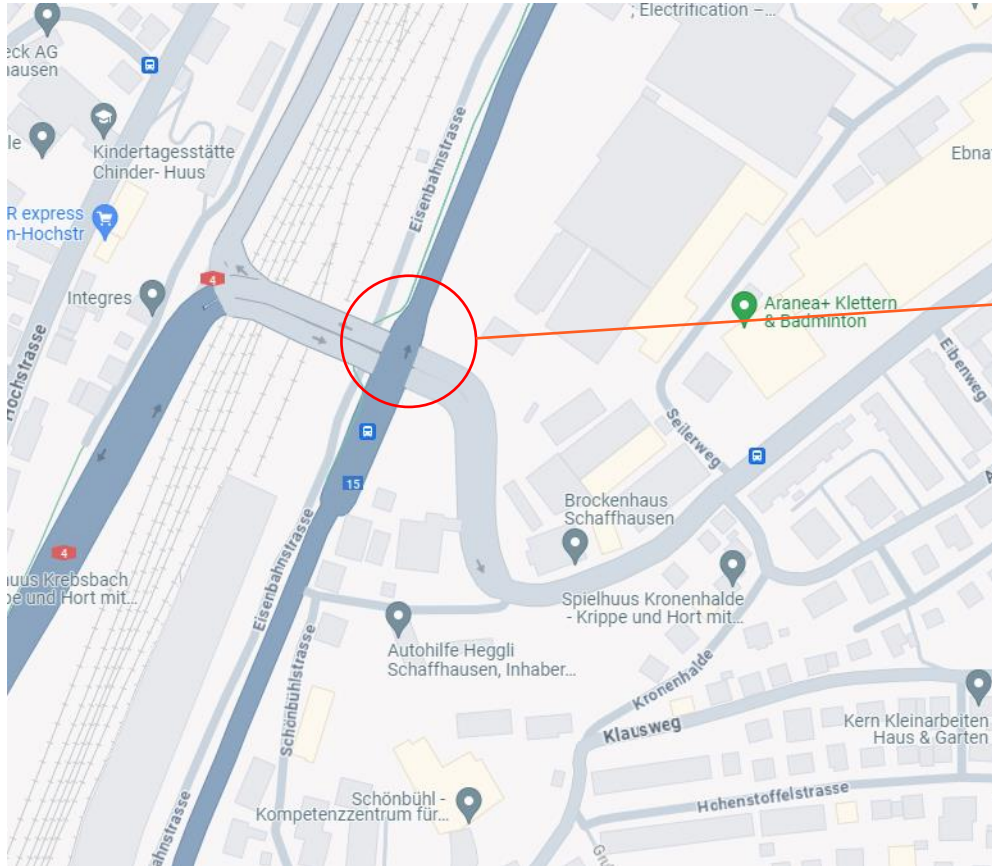
Lichtsignal Einfahrt Cholfirsttunnel, hier kann der Verkehr auf der A4 aus Richtung Winterthur dosiert werden

MÖGLICHE VERKEHRSDOSIERUNGSANLAGEN AUS RICHTUNG OST (THAYNGEN/HERBLINGEN)



A4 vor der Ausfahrt Schaffhausen Nord (Schönenberg)
Hier kann der Schwerververkehr aus Richtung Zoll Thayngen
dosiert werden

MÖGLICHE VERKEHRSDOSIERUNGSANLAGEN AUS RICHTUNG HERBLINGEN



Lichtsignalanlage Verzweigung
Fulachstrasse/Ebnatstrasse (Schönenberg)
Hier kann bei Bedarf der (Schleich-)Verkehr aus
Richtung Herblingen gesteuert werden

WARUM GIBT ES IN SCHAFFHAUSEN KEINE DOSIERTE VERKEHRSLLENKUNG?

Im Zusammenspiel mit den «intelligenten» Lichtsignalsteuerungen und der vorhandenen Verkehrsüberwachung (inkl. Busbevorzugung) im Gebiet der Stadt Schaffhausen und Neuhausen sollte es doch möglich sein, die regelmässigen Verkehrszusammenbrüche bei Tunnelsperrungen durch geeignete Dosierungsmassnahmen an der Peripherie zu vermeiden.

WARUM GIBT ES IN SCHAFFHAUSEN KEINE DOSIERTE VERKEHRSLENKUNG?

Wir stellen diese Frage an den Regierungsrat
sowie an den Stadtrat von Schaffhausen:

**Kann man nicht – oder will man nicht –
oder darf man nicht?**

WARUM GIBT ES IN SCHAFFHAUSEN KEINE DOSIERTE VERKEHRSLENKUNG?

Die Einrichtung einer solchen Massnahme wäre ganz sicher wesentlich kostengünstiger (und vorteilhafter) als 475 Millionen Franken für eine 2. Röhre, welche gar keine lokalen Vorteile bringt, zu verschleudern.

